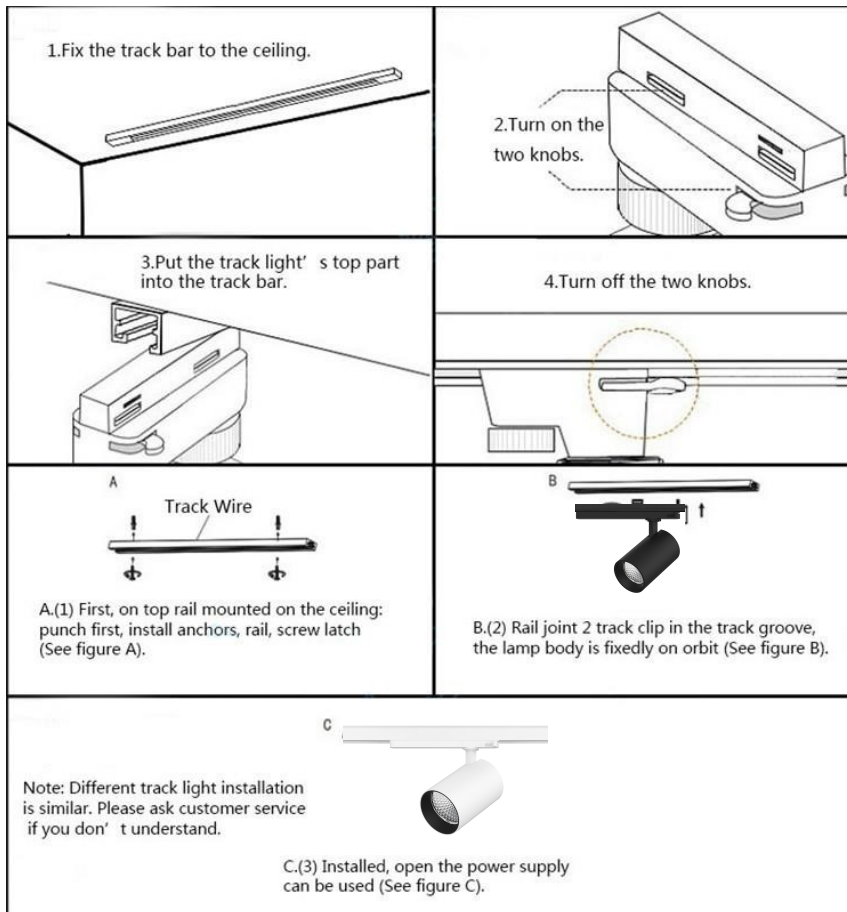


TAKTON



DTP 107



installations instruktioner

DTP 104 DTP 105

För anslutning Global Pro, Erco, Staff, Hoffmeister, Iguzzini och Eutrac 3-kretsspår. Ljusreglering . Inte dimbar.

S

1. Installation

1A Välj önskad krets 1, 2 eller 3. Krets kan också väljas efter fästning.
1B Sätt in spåradaptorn i spåret och rotera huvuden som visas.
1C Ta bort genom att rotera som visas.

2. Takmontering

Endast lämplig för takmonterad bana.

3. Max armaturer per MCB

Tabell för maximal mängd armaturer per miniatyrbrytare.
Långsambältningsåkringar rekommenderas starkt.

. Omgivningstemperatur Maximal omgivningstemperatur: 25oC
Användare av installationen
Det är lämpligt att ge denna information till användaren av installationen.

Installation instructions

DTP104 DTP105

For connection Global Pro, Erco, Staff, Hoffmeister, Iguzzini, and Eutrac 3-circuit tracks. Dimming. Not dimmable.

S

1. Installation

1A Select desired circuit 1, 2 or 3. Circuit may also be selected after fastening.
1B Insert the track adaptor into the track and rotate heads as shown.
1C To remove, rotate as shown.

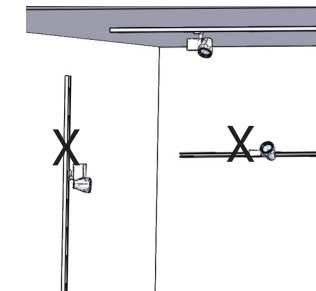
2. Ceiling mounting

Only suitable for ceiling mounted track.

3. Max luminaires per MCB

Table for max quantity of luminaires per Miniature Circuit Breaker. Slow blow fuses are highly recommended.

. Ambient temperature Maximum ambient temperature: 25oC
User of the installation
It is appropriate to give this information to the user of the installation.



Asennusohjeet

DTP104 DTP105

Yhdistämistä varten Global Pro, Erco, Staff, Hoffmeister, Iguzzini ja Eutrac 3-piiriraidat. Himmennys. Ei himmennettävä.

1. Asennus

1A Valitse haluttu piiri 1, 2 tai 3. Piiri voidaan valita myös kiinnityksen jälkeen.
1B Aseta radan sovitin raitaan ja käännä päätä kuvan osoittamalla tavalla.
1C Poistaaksesi kiertämällä kuvan osoittamalla tavalla.

1C Poistaaksesi kiertämällä kuvan osoittamalla tavalla.

2. Kattoasennus

Soveltuu vain kattoon kiinnitettävälle telalle.

3. Enimmäismäärä valaisimia / MCB

Taulukko valaisimien enimmäismäärästä pienoiskatkaisijaa kohden. Hitaita sulakkeita suositellaan.

1. Ympäristön lämpötila Suurin ympäristön lämpötila: 25 ° C
Asennuksen käyttäjä
On aiheellista antaa nämä tiedot asennuksen käyttäjälle.